



CPH WEST
UDDANNELSESCENTER KØBENHAVN VEST

Lederuddannelse

Den Grundlæggende Lederuddannelse



Praktiske oplysninger

PRIS OG TILSKUD

Den Grundlæggende Lederuddannelse er en arbejdsmarkedsuddannelse (AMU).

Uddannelsen er målrettet ledere med uddannelsesbaggrund til og med erhvervsuddannelsesniveau.

Deltagerbetaling 2.314 kr. for hele kurset.
(Der tages forbehold for lovændringer).

Der er mulighed for løntabsgodtgørelse, transporttilskud og kost/logi efter gældende regler.

Har du et højere uddannelsesniveau end ovenstående, kan du stadig deltage, dog vil prisen i givet fald være 6.363, men der ydes ikke løntabsgodtgørelse, transporttilskud og kost/logi.

INFORMATION OG TILMELDING:

CPH WEST
Skagensgade 3
2630 Taastrup

Uddannelsessekretær

Annette Hagbart
Mail: annah@cphwest.dk
Telefon: 3388 0891

Uddannelsessekretær

Jannie Hansen
Mail: jah@cphwest.dk
Telefon: 3388 0901

Tilmeldingsblanket kan rekvireres på CPH WEST/Taastrup eller downloades på: www.cphwest.dk.

Lederuddannelse

Lederuddannelse kan betyde forskellen mellem succes og fiasko for alle, der har ansvar og opgaver som leder.

Denne lederuddannelse giver dig redskaber til at håndtere de utallige situationer, hvor medarbejderne har

- krav på ledelse
- brug for ledelse
- ret til ledelse

MÅLGRUPPE

Uddannelsen retter sig mod nye og kommende ledere / mellemledere, der arbejder med drifts- og personaleansvar, og som ønsker at opnå større ledelsesfaglig indsigt og struktur på kompetencer.

Uddannelsen henvender sig også mod lederen, som har fået nye arbejds- og ledelsesfunktioner.

Mod erfarne ledere som har behov at få fyldt værktøjskassen op eller blot brug for et brush-up kursus.

Uanset om man arbejder som afdelingsleder, produktionsleder, funktionsleder eller butikschef - og uanset om det er en privat eller offentlig virksomhed, vil man med Den Grundlæggende Lederuddannelse få en anerkendt solid og praktisk lederuddannelse.

FORMÅL

- At give lederen en systematisk indsigt i ledelsesfunktionen.
- Lederuddannelsen fokuserer på opbygning af personlige og ledelsesmæssige kompetencer.
- Uddannelsen er baseret på erfaringsmæssig læring, der sikrer effektiv overførsel af teori til praksis.
- Uddannelsen giver et solidt udgangspunkt til at løse opgaverne med succes, samtidig med at værktøjskassen fyldes op til praktisk brug.

FORM

- Uddannelsen er et lederudviklingsforløb på 13 dage fordelt over 6 måneder, og består af 5 moduler.
- Der veksles mellem korte uddannelsesforløb af 2- 3 dages varighed og mindre opgaver, der tager udgangspunkt i dit job.
- En kombination af cases, teori og redskaber samt dialog på tværs, som skærper opmærksomheden for betydningen af egen ledelsesmæssige situation.
- Hvert modul afsluttes med mindre opgave, der bygger bro mellem teori og praksis.

UDBYTTE

- Du får en grundig indsigt i din lederrolle og din opgave som personaleansvarlig.
- Du bliver klar på hvordan du skaber aktive og motiverede medarbejdere.
- Du får vigtige redskaber til at sikre en god dialog med den enkelte medarbejder.
- Du trænes til at løse konflikter og afholde vanskelige samtaler.
- Du trænes til at præsentere et budskab og afholde effektive møder.
- Du får netværk.

Moduler

Modul 1: Introduktion til ledelse

- Kompetenceafklaring
- Fremtidens vilkår for ledelse – mellemlederens spændingsfelt
- Personlig og faglig udvikling
- Hvad er god ledelse?
- Lederstil og ledelsesmetoder
- Delegering af opgaver
- Personlig planlægning og prioritering af egen tid

Modul 2: Ledelse og udvikling

- Samspillet mellem leder og medarbejder og medarbejderne imellem
- Løsninger på ledelses- og samarbejdsproblemer, hvor trivsel og motivation hos medarbejderne bevares
- Metoder til at opnå et optimalt resultat i forskellige arbejds-situationer
- Kendskab til forskellige typer af møder, deres mål og formål

Modul 3: Situationsbestemt ledelse

- Påvirkning af medarbejdernes motivation og adfærd
- Motivationsfaktorer
- Løsning af ledelses- og samarbejdsproblemer, der fører til størst mulig trivsel og motivation hos medarbejderne
- Hvordan de psykologiske og sociale elementer påvirker den enkelte i medarbejdergruppen
- Medarbejdernes arbejdsbetingelser og det sociale arbejdsmiljø

Modul 4: Kommunikation og konflikthåndtering

- Forskellige kommunikations- og samarbejdsværktøjer i praksis
- Betydningen af egen adfærd i samarbejds- og kommunikationssituationer
- Anvendelse af verbal og nonverbal kommunikation i samarbejds- og konfliktsituationer
- Vurdering af kommunikationsprocessen og det at få vendt en dårlig kommunikation
- Samarbejde og direkte konfliktløsning
- Konflikter på virksomheden, i medarbejdergruppen og for medarbejderen

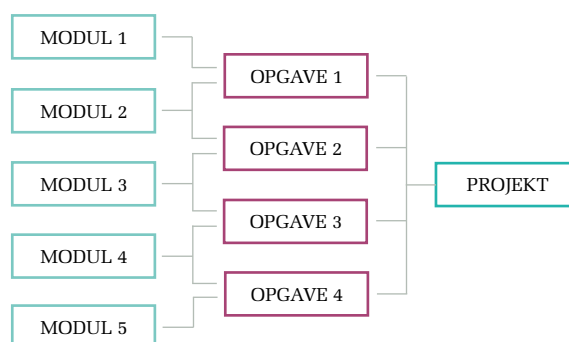
Modul 5: Forandringsledelse – Handlingsplan

Dette afsluttende modul samler op på de første fire moduler med henblik på at forankre det indlærte og sætte det i perspektiv.

- Opsamling på den afsluttende opgave/projektopgave
- Sikring af at formål og mål med forløbet er nået
- Personlig handlingsplan og fremtidsbillede
- Evaluering

Uddannelsen består af følgende AMU-uddannelsesmål:

- Nr. 43563 - Medarbejderinvolvering i ledelse
- Nr. 43562 - Mødeledelse
- Nr. 43561 - Konflikthåndtering som ledelsesværktøj
- Nr. 43560 - Kommunikation som ledelsesværktøj
- Nr. 43559 - Ledelse og samarbejde



Holdstart

EFTERÅR 2011

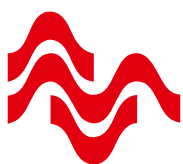
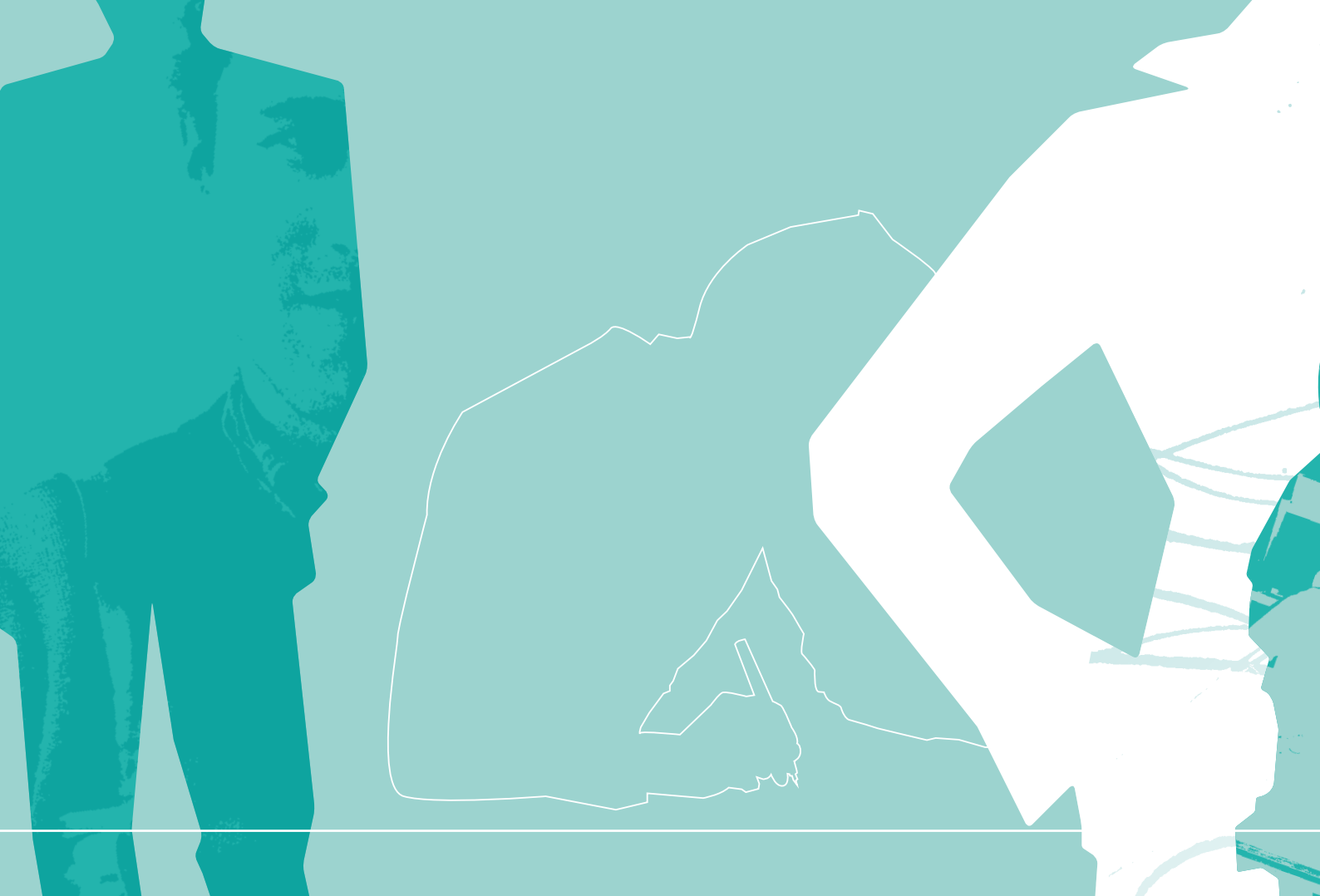
Hold nr.:	7	8	9	10	11	12
Modul 1	22/8-24/8	6/9-8/9	26/9-28/9	10/10-12/10	7/11-9/11	6/12-8/12
Modul 2	19/9-20/9	3/10-4/10	24/10-25/10	7/11-8/11	5/12-6/12	18/1-19/1 2012
Modul 3	6/10-7/10	2/11-3/11	21/11-22/11	1/12-2/12	12/1-13/1 2012	15/2-16/2 2012
Modul 4	26/10-28/10	28/11-30/11	19/12-21/12	9/1-11/1 2011	6/2-8/2 2012	5/3-7/3 2012
Modul 5	30/11+1/12-2/12	14/12-16/12	9/1-11/1 2012	6/2-8/2 2012	27/2-29/2 2012	28/3-30/3 2012

FORÅR 2012

Hold nr.:	1	2	3	4	5	6
Modul 1	9/1 - 11/1	16/1 - 18/1	6/2 - 8/2	5/3 - 7/3	21/3 - 23/3	23/4 - 25/4
Modul 2	2/2 - 3/2	9/2 - 10/2	1/3 - 2/3	11/4 - 12/4	19/4 - 20/4	21/5 - 22/5
Modul 3	27/2 - 28/2	5/3 - 6/3	26/3 - 27/3	30/4 - 1/5	10/5 - 11/5	14/6 - 15/6
Modul 4	21/3 - 23/3	26/3 - 28/3	23/4 - 25/4	29/5 - 31/5	6/6 - 8/6	15/8 - 17/8
Modul 5	16/4 - 18/4	16/4 - 18/4	21/5 - 23/5	18/6 - 20/6	25/6 - 27/6	10/9 - 12/9

EFTERÅR 2012 / 13

Hold nr.:	7	8	9	10	11	12	13
Modul 1	21/5 - 23/5	20/ - 22/8	28/8 - 31/8	19/ - 21/9	8/ 10 - 10/10	5/11 - 7/11	3/12 - 5/12
Modul 2	11/6 - 12/6	13/ - 14/9	24/9 - 25/9	23/10 - 24/10	1/11 - 2/11	29/11 - 30/11	7/1 - 8/1 2013
Modul 3	13/8 - 14/8	4/10 - 5/10	22/10 - 23/10	15/11 - 16/11	19/11 - 20/11	14/1 - 15/1 2013	30/ - 31/1 2013
Modul 4	3/9 - 5/9	29/10 - 31/10	14/11 - 16/11	10/12 - 12/12	17/12 - 19/12	4/2 - 6/2 2013	25/2 - 27/2 2013
Modul 5	24/9 - 26/9	26/11 - 28/11	10/12 - 12/12	9/1 - 11/1 2013	14/1 - 16/1 2013	4/3 - 6/3 2013	18/3 - 20/3 2013



LEDERNE 
bringer dig videre



CPH WEST
UDDANNELSESCENTER KØBENHAVN VEST