

Scenarieprojektet

– Tag med til 2030

Energinet.dk er en selvstændig offentlig virksomhed, der ejer det overordnede el- og naturgasnet i Danmark. Vi har ansvar for at opretholde forsyningsikkerheden for el og gas, og for at konkurrencen på el- og gasmarkedet kan fungere. Vi udbygger det overordnede el- og naturgasnet og administrerer en politisk fastsat ramme på 130 mio. kr årligt til forskning og udvikling. Forbrugerne betaler til vores aktiviteter via særlige tariffer på elregningen.

Velkommen til 2030

Året er 2030, og vores omverden har været igennem en rivende udvikling igennem de seneste 25 år.

Energinet.dk har gennem tiden stået overfor mange spændende udfordringer, og allerede tilbage i 2006, blev det i systemplanen besluttet at udvikle scenarier for at blive bedre rustet til at i mødekomme udfordringerne – også på langt sigt.

Formålet med scenariearbejdet har været, at udvikle et planlægningsværktøj, som kan bruges til at teste risikoen ved, og dermed også robustheden af, en given investering.

Vi ønsker dig en god tur rundt i de fire scenarier!

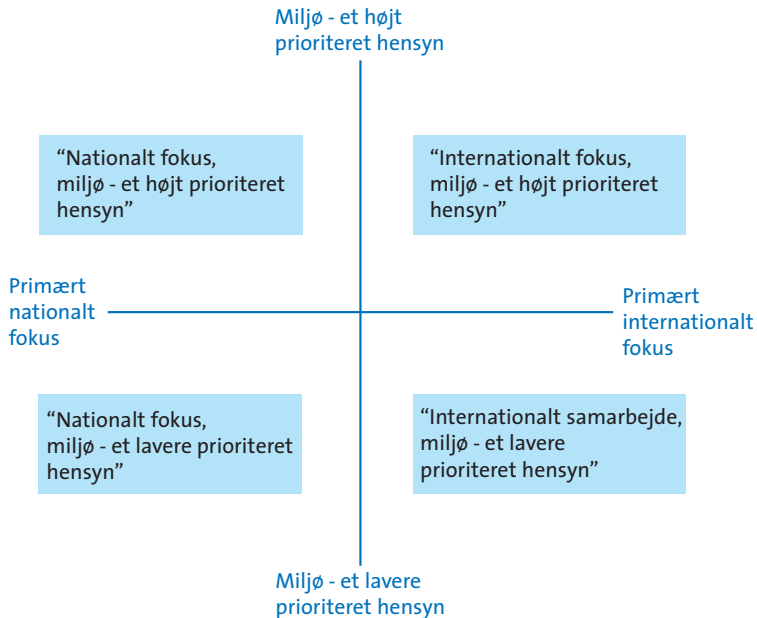


Hvad er et fremtidsscenario?

Scenarierne er bud på, eller hypoteser om, fremtiden. De er konstrueret som realistiske og sandsynlige historier, der beskriver, hvordan udviklingen kan ske.

Forståelsen af de forskellige mulige fremtider kan bidrage til at styrke Energinet.dk's grundlag for at foretage de mest hensigtsmæssige investeringer i fremtiden.

Projektgruppen har gennem processen genereret i alt fire forskellige scenarier eller mulige fremtidsbilleder. Det er disse billeder af udviklingen i omverdenen, der skal anvendes som en del af beslutningsgrundlaget for Energinet.dk's investeringer i el- og gasnettet.



Udviklingen af de fire scenarier

Første fase i udviklingen af scenarier har fokuseret på at definere og beskrive fire mulige udviklinger i omverdenen. Scenarierne er bud på fremtiden og altså ikke forudsigelser eller fremskrivninger af dagen i dag.

Udgangspunktet for udviklingen af de fire scenarier har været godt 20 interviews med både interne og eksterne parter. Gennem interviewene blev kortlagt en lang række faktorer, som har indflydelse på Energinet.dk's investeringer i el- og gasnettet, for eksempel udviklingen af produktionsapparatet, udviklingen i elforbruget, etc. Fordi det er scenarier for hvordan omverdenen udvikler sig, har det været interessant at se nærmere på de faktorer, hvor der både er stor usikkerhed om hvordan de udvikler sig og hvor Energinet.dk kun har lille mulighed for at påvirke udviklingen.

Efter en screeningsproces blev der udvalgt to faktorer, som blev vurderet som de vigtigste faktorer i forhold til hvordan omverdenen udvikler sig. Næmlig graden af internationalt samarbejde og graden af miljøbevidsthed i Danmark. Det er disse to faktorer som udspænder de fire scenarier.

Greenville

– Internationalt fokus, miljø – et højt prioriteret hensyn



Miljø - et højt
prioriteret hensyn

"Internationalt fokus,
miljø - et højt prioriteret
hensyn"

Primært
internationalt
fokus

Velkommen til Greenville

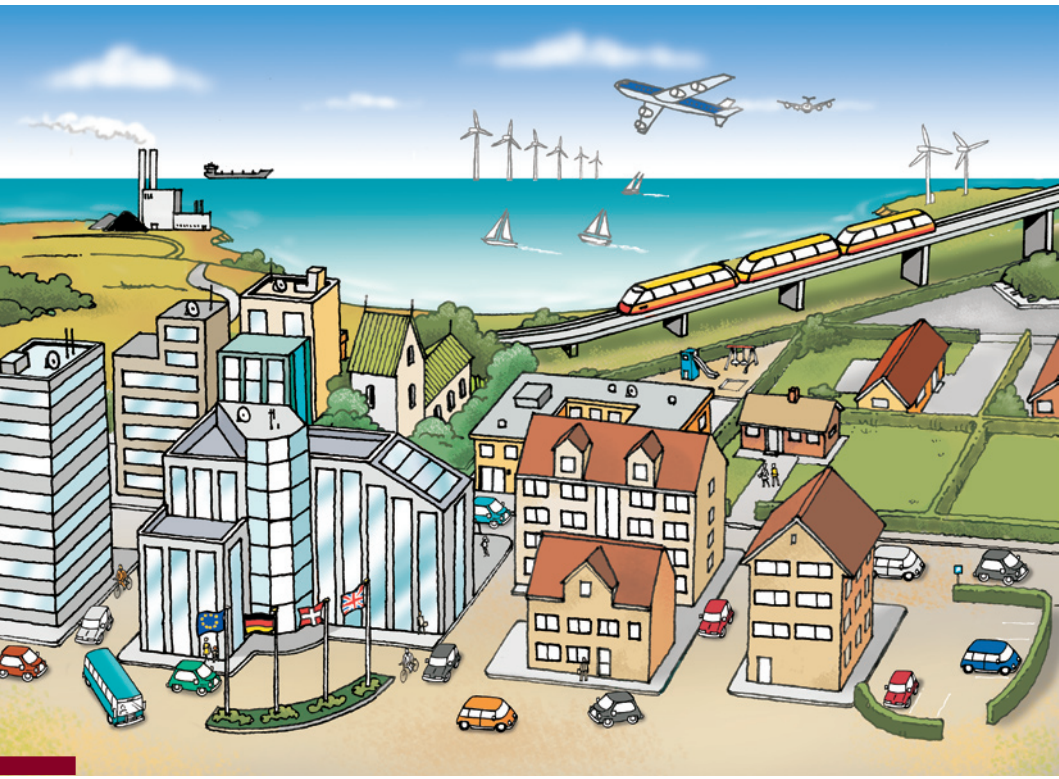
I denne fremtid er den typiske dansker meget optaget af miljømæssige problemstillinger og samtidigt meget internationalt orienteret. Der er et tæt samarbejde i EU, også om at håndtere de miljømæssige udfordringer.

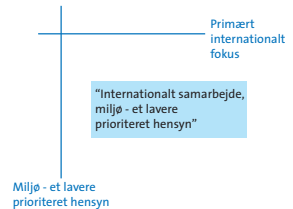
Blandt andre tiltag er der blandt andet en målsætning om at satse på vedvarende energi, og på at ressourcerne for vedvarende energi bliver anvendt, hvor de er tilgængelige.

For Danmark har udviklingen betydet, at en høj andel af elproduktionen er baseret på vedvarende energi som fx vind og bølgeenergi. Samlet svarer produktionen af vedvarende energi til godt 100 % af det indenlandske elforbrug.

Blueville

– Internationalt fokus, miljø – et lavere prioriteret hensyn





Velkommen til Blueville

Den typiske dansker i 2030 er meget internationalt orienteret. Inden for EU er det almindeligt at bo, arbejde og studere på tværs af landegrænserne.

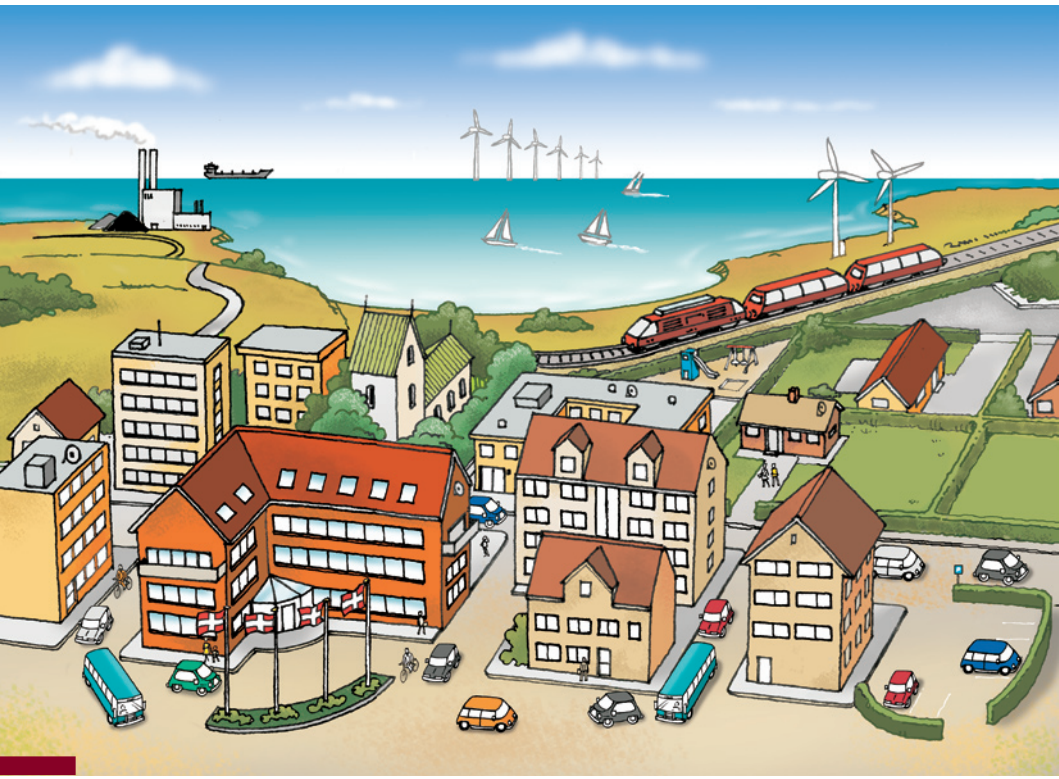
Der er udbredt enighed om, at de udfordringer, vi står overfor bedst kan håndteres internationalt, hovedsageligt i EU. Forsyningsikkerhed og det at skabe velfungerende markeder fylder meget på dagsordenen, mens miljø er et hensyn af mange andre.

Det tætte samarbejde i EU om at sikre forsyningsikkerheden medfører en samlet optimering af ressourceanvendelse mellem landene. For Danmark betyder det blandt andet, at der er satset på at drage fordel af de gode kølevandsforhold, og vi er således et af de lande, hvor der er forholdsvis meget termisk kapacitet.

Vi er også et af de lande, hvor der er en forholdsvis høj andel vedvarende energi, og elproduktion baseret på vedvarende energi – Primært vind og biomasse – udgør 50 % af det indenlandske elforbrug i 2030.

Blåvang

– Nationalt fokus, miljø – et lavere prioriteret hensyn



Velkommen til Blåvang

I 2030 er den typiske dansker meget engageret i lokalområdet. Det er lokale og nationale værdier, som er vigtige – skoler, børnepasning og ældrepleje fylder meget på den politiske dagsorden.

Der er bevidsthed om miljømæssige problemstillinger, men det er ikke det dominerende emne i den offentlige debat. Forsyningssikkerheden derimod er et af de emner der jævnligt bliver drøftet, både politisk og ved middagsselskaber.

Danmark vil være selvforsynende, og der er fokus på energibesparelser. Omkring 50 % af det indenlandske elforbrug er baseret på vedvarende energi – primært vind og biomasse. Også kul spiller en rolle i elproduktionen – det er nemt at have på lager og relativt billigt.

Grønnevang

– Nationalt fokus, miljø – et højt prioriteret hensyn



"Nationalt fokus,
miljø - et højt prioriteret
hensyn"Primært
nationalt
fokus

Velkommen til Grønnevang

Den typiske dansker i 2030 er miljøbevidst og engagerer sig i lokalområdet. For energisektoren giver det lokale fokus og engagement udslag i, at klynger af huse og grundejerforeninger går sammen om at installere fx solceller, jordvarme og brændselsceller.

Danskerne handler lokalt og betragter i høj grad energiforsyningen som en lokal udfordring. Samtidig samarbejder Danmark i internationale fora, blandt andet om forskning og udvikling, men primært med det sigte at hente viden til at kunne optimere inden for landets grænser.

Politisk er der ud over fokus på miljø også fokus på, at vi skal kunne klare os selv. Energiområdet er karakteriseret ved, at mange boliger har integreret energiproduktion baseret på vedvarende energi, fx i form af brændselsceller, jordvarme og små husstands vindmøller. Samlet dækker vedvarende energi omkring 80 % af det indenlandske elforbrug.

Hvis du har mod på en længere tur ud i vores fælles fremtid, kan du læse mere om Greenville, Blueville, Blåvang og Grønnevang i Scenarierapporten eller nyhedsmagasinet OmEnergi nr. 2/2007



Fjordvejen 1-11
7000 Fredericia

Tlf: 70 10 22 44
Fax: 76 24 51 80

info@energinet.dk
www.energinet.dk